



**DISPOSITIVO DI TRAINO TIPO 31055
PER AUTOVEICOLI RENAULT 19 CHAMADE "92"**

ANNO 1996

s.r.l. S. SISTO - PG

PER LE SINGOLE VERSIONI E RELATIVI PESI E LARGHEZZE
RIMORCHIABILI VEDERE LA TABELLA ALLEGATA

marca di convalida

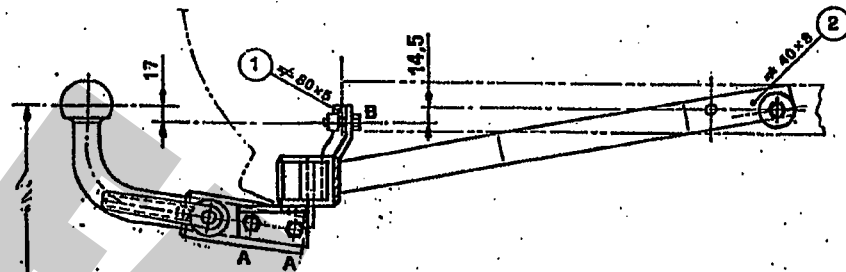
MINISTERO DEI TRASPORTI C. S. R. P. A. D. DI ROMA
APPROVAZIONE AI SENSI DELLA CIRC. MIN. 20/78 DEL 21-08-78

CARATTERI E GRANDEZZE
AL VERO

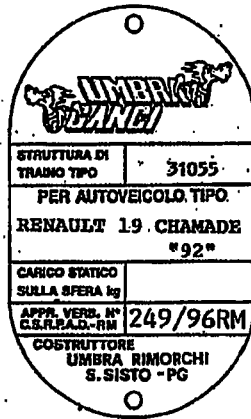
VERBALE N° 249/96¹²¹ DEL 20 MAG. 1996

ESTREMI D'IDENTIFICAZIONE
RIPORTATI SU APOSITA
TARGHETTA

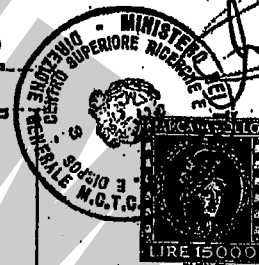
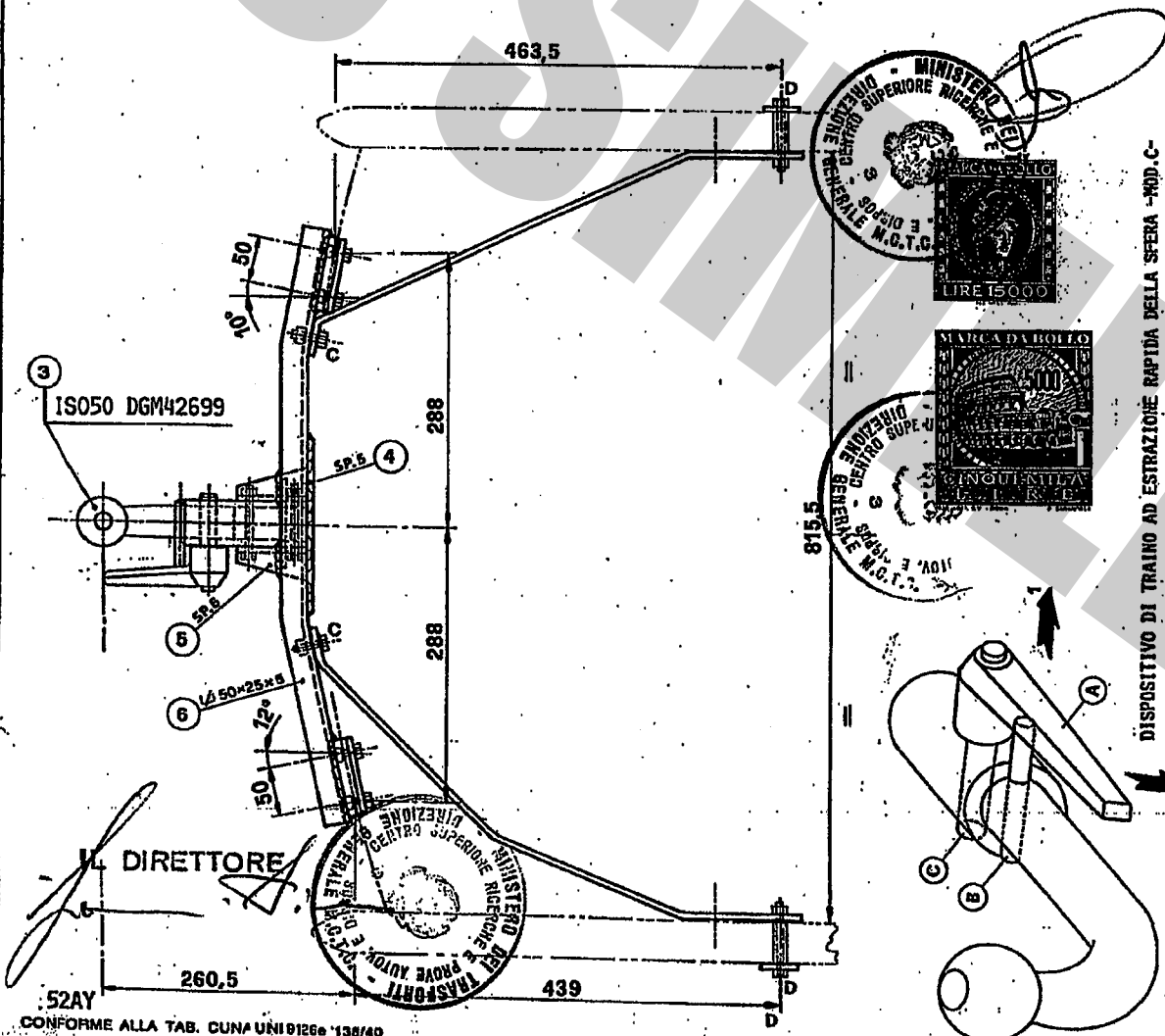
FAO SIMILE TARGHETTA DI IDENTIFICAZIONE



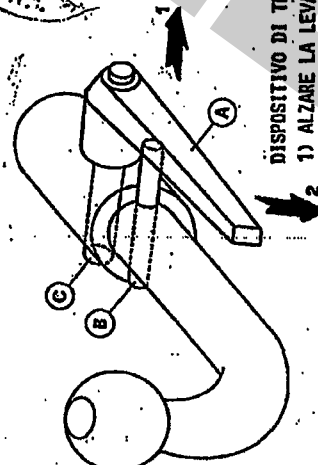
- (A) NR.2/ VITI M10x80-DADO-CONTACT
- (B) NR.4/ VITI M8x25-DADO A GABBIA-CONTACT
- (C) NR.2/ VITI M10x30-CONTACT-DADO. SALDATO
- (D) NR.2/ VITI M10x70-DADO-CONTACT-ROND.Ø40-DIST.Ø17x45



IL PRESENTE DOCUMENTO HA VALIDITÀ UNICAMENTE SE CONVALIDATO CON MARCHIO "UMBRA GANCI" - STAMPATO A SECCO



DISPOSITIVO DI TRAINO AD ESTRAZIONE RAPIDA DELLA SFERA -MOD. C-
1) ALZARE LA LEVA -A- E RUOTARLA IN MODO DA SCAVALCARE IL PERNO -B-
2) LASCIARE LA LEVA E RUOTARLA IN MODO DA SBOCCARE IL PERNO ECCENTRICO -C- 3) TIRARE LA LEVA E SFILARE IL PERNO DI FISSAGGIO -C-



CONFORME ALLA TAB. CUNA UNI 91266 130/40



DISPOSITIVO DI TRAINO TIPO 31055
PER AUTOVEICOLI RENAULT 19 CHAMADE "92"

ANNO 1996

s.r.l. S. SISTO - PG

PER LE SINGOLE VERSIONI E RELATIVI PESI E LARGHEZZE
RIMORCHIABILI VEDERE LA TABELLA ALLEGATA

marchio di convalida

MINISTERO DEI TRASPORTI C. S. R. P. A. D. DI ROMA
APPROVAZIONE AI SENSI DELLA CIRC. MIN. 20/76 DEL 21-06-76

ESTREMI D'IDENTIFICAZIONE
RIPORTATI SU APPOSITA
TARGHETTA

VERBALE N° 249/96^{2°} DEL 20 MAG. 1996

TABELLA MASSE RIMORCHIABILI

OM	VERSIONI E MODELLI	MASSA RIMORCHIABILE	LARGHEZZA MAX RIMORCHIE	CARICO STATICO SU SFERA
		KG	MT	KG
53387-B-C-D	L53W05	900	2.40	36
EST 01-B-C-D	L53A05/1	1000	"	40
" 02-B-C-D	L53705/1	900	"	36
" 03-B-C-D	L53701/1	"	"	"
" 04-B-C-D	L53Y05	1000	"	40
" 05-B	L53805	"	"	"
" 06-B-C-D	L53J05/1	"	"	"
" 07-B-C-D	L53T05	"	"	"
" 08-B-C-D	L53D05/1	900	"	36
" 09-B	D53Y05	1000	"	40
" 10-B	D53D05/1	"	"	"
" 11-B-C-D-E-G-H-L	L53Y02	"	"	"
" 12-B-C-D	D53Y02	"	"	"
" 13-B-C-D-E-G-H-L	L53A05/2	"	"	"
" 14-B-C-D-E-G-H-L	L53A01	"	"	"
" 15-B-C-D-E-G-H-L	L53K05/1	"	"	"
" 16-B-C-D	D53D05/2	"	"	"
" 17-B-C-D-E-G-H-L	L53405/1	"	"	"
" 18-B	453E05	"	"	"
" 19-B	453A05	"	"	"
" 20	853A05	"	"	"
" 21	L53805/1	"	"	"
" 22	453C05	"	"	"
" 23	453F02	"	"	"
" 24	L53K05/2	"	"	"
" 25-B	853F02	"	"	"
" 26-B	L53V02	"	"	"
" 27-B	D53V02	"	"	"
" 28-B	L53Z05	"	"	"
" 29	L5350C	"	"	"
" 30	L53505	"	"	"
" 31	L53Y05/1	"	"	"
" 32	D53Y05/1	"	"	"
" 33	453A05/1	"	"	"
" 34	853A05/1	"	"	"
" 35	L53V02/1	"	"	"
" 36	D53V02/1	"	"	"
" 37	453F02/1	"	"	"
" 38	853F02/1	"	"	"
" 39	L53805/2	"	"	"
" 40	453C05/1	"	"	"
" 41	853C05	"	"	"
" 42	853C05/1	"	"	"



Prot. 2995 del 16 MAG. 1996
operazione 2627/20243
egli autoveicoli sopra indicati
può essere applicata la struttura
di traino approvata con verbale
249/96^{2°} del 20 MAG. 1996
C. S. R. P. A. D. DI ROMA
IL DIRETTORE

FAC SIMILE



COD.: 31055

TIMBRO A SECCO

UMBRA GANCI S.r.l.

S.SISTO (PG)

CERTIFICATO DI ORIGINE DI UN DISPOSITIVO DI TRAINO

"UMBRA GANCI"

Si certifica che il dispositivo di traino, illustrato sul retro, è identificabile con apposita targhetta posta vicino al gancio a sfera, riportante il marchio di fabbrica, il N° di approvazione M.C.T.C. ed il modello della vettura, è stato costruito dalla Società "UMBRA GANCI" che si assume la responsabilità delle saldature e delle lavorazioni fattevi. Tale dispositivo è conforme alle Circolari Ministeriali N° 2195/2203-6 del 5/7/1967 e successive, nonché alle tabelle CUNA NC 438-09 del 23/9/68; NC 138610 dell'Ottobre 1968 - NC 165-30 e successive.

Per i dispositivi approvati dopo il 31.10.1978 gli stessi rispondono alla circolare 20 del 21/06/76 e successive e tabelle CUNA NC 138-30-40, NC 438-40 e successive.

"Il presente certificato, che viene ritirato in SEDE DI COLLAUDO, ha validità unicamente se convalidato con marchio UMBRA GANCI stampigliato a secco".

ISTRUZIONI DI MONTAGGIO:

- RIMUOVERE LA RUOTA DI SCORTA DAL CESTELLO
- INSERIRE NEL FASCIONE POSTERIORE (POS.B) I QUATTRO DADI A GABBIA, FORNITI IN DOTAZIONE, NEI APPOSITI FORI
- POSIZIONARE LA TRAVERSA DI TRAINO (RIF.6) E FISSARLA MEDIANTE LE VITI M8 AI DADI A GABBIA.
- POSIZIONARE I DUE TIRANTI (RIF.2) FISSANDOLI ALLA TRAVERSA DI TRAINO (POS.C) E DALLA PARTE OPPOSTA INBULLONARLI ALLE LONGHERINE (POS.D) INTERPONENDO I DISTANZIALI E LE RONDELLE LARGHE
- INFINE, SERRARE A FONDO TUTTA LA BULLONERIA E COLLEGARE L'IMPIANTO ELETTRICO ALLA PRESA 7 POLI
- N.B. -SE IL CESTELLO RUOTA DI SCORTA DOVESSE INTERFERIRE CON LA TRAVERSA DI TRAINO, BASTA FORZARE I DUE BRACCETTI VERTICALI, DOVE E' INCERNIERATO IL CESTELLO, VERSO IL LATO MOTORE

DICHIARAZIONE DI RESPONSABILITA' PER IL MONTAGGIO:

Si dichiara che il presente dispositivo di traino
tipo
è stato montato a regola d'arte, rispettando le
prescrizioni fornite dalla casa costruttrice, sul-
l'autoveicolo mod.
targa

IN FEDE

(Timbro e firma)

Li

USO E MANUTENZIONE

1. Per la massima sicurezza controllare saltuariamente il gancio e il dispositivo ad estrazione rapida mantenendoli puliti e lubrificati
2. Dopo 1000 Km di traino tutta la bulloneria del dispositivo ad estrazione rapida deve essere controllata e riportata al valore di coppia di serraggio indicata dalle norme.

ISTRUZIONI DI USO PER IL DISPOSITIVO DI TRAINO AD ESTRAZIONE RAPIDA DELLA SFERA DI TIPO C-

SMONTAGGIO:

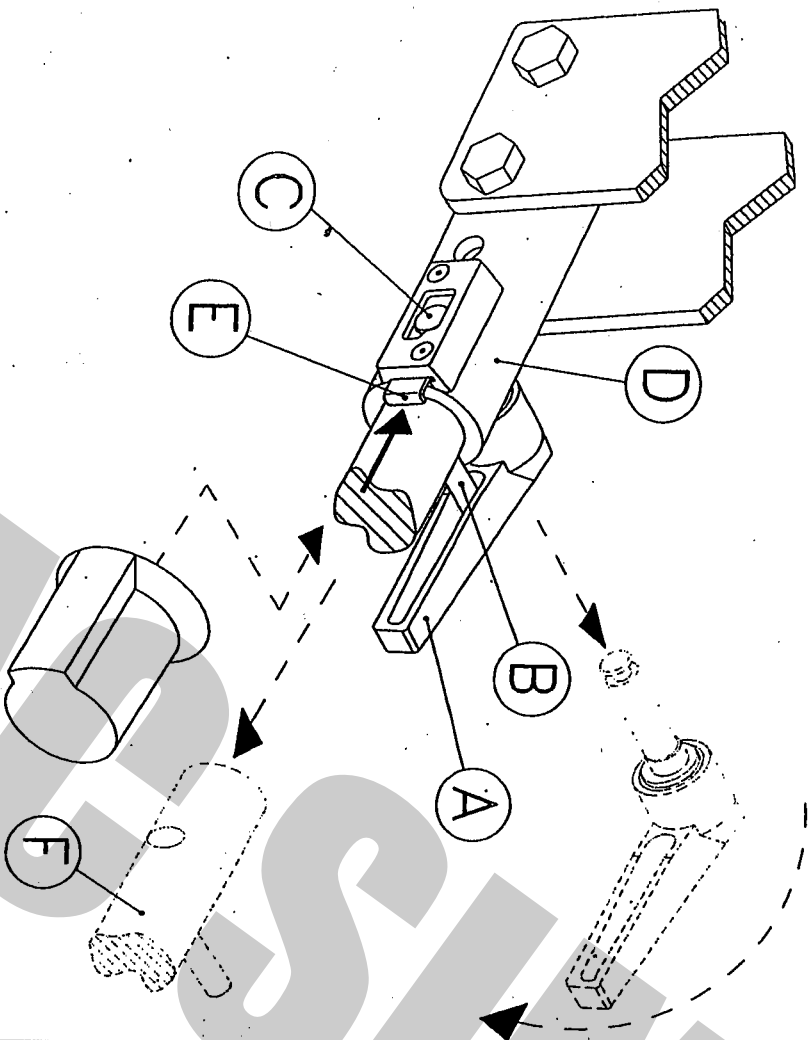
- Alzare la leva a scatto **A**;
- Ruotare la leva in modo da scavalcare il perno di sicurezza **B**;
- Lasciare la leva a scatto e ruotarla in senso antiorario in modo da sbloccare l'eccentrico del perno di fissaggio **C**;
- Tenere pigiata la linguetta **E** e, contemporaneamente tirare la leva **A** sfilando il perno di collegamento **C**;
- Infine, estrarre il codolo **F** dal canotto **D**;

RIMONTAGGIO:

- Per ricollegare il tutto, eseguire le operazioni sopracitate in senso inverso.

IMPORTANTE:

Ricordarsi, dopo aver serrato il perno eccentrico **C**, di alzare la leva a scatto **A** e posizionarla sopra il perno di sicurezza **B** in modo che lasciando la leva, il perno entri nella cavità stessa.



COPPIA DI SERRAGGIO PER VITI:

TORQUE SETTINGS FOR NUTS AND BOLTS:

COUPLE DE SERRAGE POUR VIS:

SCHRAUBENANZUGSMOMENT:

MOM. DE PRESION PARA TORNILLOS Y TUERCAS:

M6=10Nm

M10=55Nm

M14=135Nm

M8=25Nm

M12=85Nm

M16=200Nm



UMBRA RIMORCHI S.r.l.

06132 S.Sisto - Perugia (ITALY) - Via C.Pizzoni,37/39

Tel. +39-075-5280260-5280453 Fax +39-075-5287033

E-Mail: umbra@rimorchi.it <http://www.umbra@rimorchi.it>

FAC SIMILE