

**DISPOSITIVO DI TRAINO TIPO 07011  
PER AUTOVEICOLI CITROEN GS BERLINA-BREAK**

ANNO 1981

S.R.L. - 06080 S. SISTO - (PG) -  
STR. LA TORRETTA - TEL. 075/787033

PER LE SINGOLE VERSIONI E RELATIVI PESI E LARGHEZZE  
RIMORCHIABILI VEDERE LA TABELLA ALLEGATA

CARATTERI E GRANDEZZE  
AL VERO

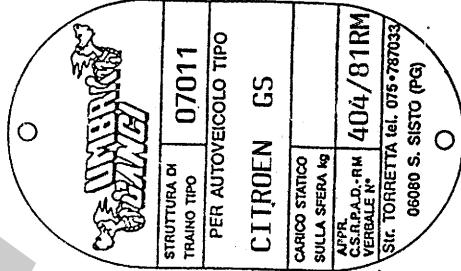
MINISTERO DEI TRASPORTI C. S. R. P. A. D. DI ROMA  
APPROVAZIONE AI SENSI DELLA CIRC. MIN. 20/76 DEL 21-06-76

ESTREMI D'IDENTIFICAZIONE  
RIPORTATI SU APPÓSITA  
TARGHETTA

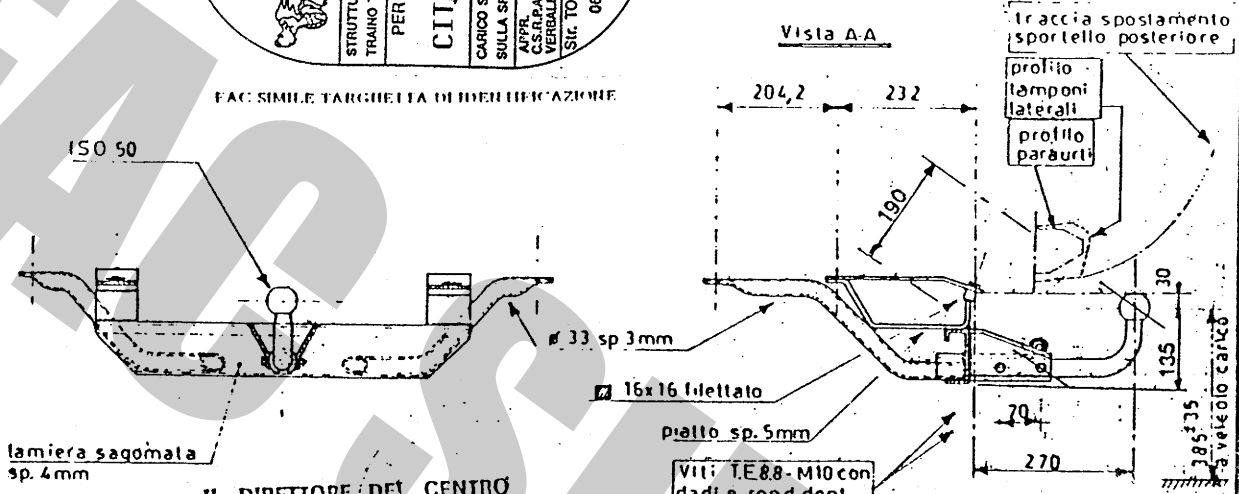
VERBALE N° 404/81ROMA DEL 11/07/1981

N.B. LA STRUTTURA DI TRAINO RISPONDE ALLE PRESCRIZIONI DELLA TABELLA CUNA NC 138-30

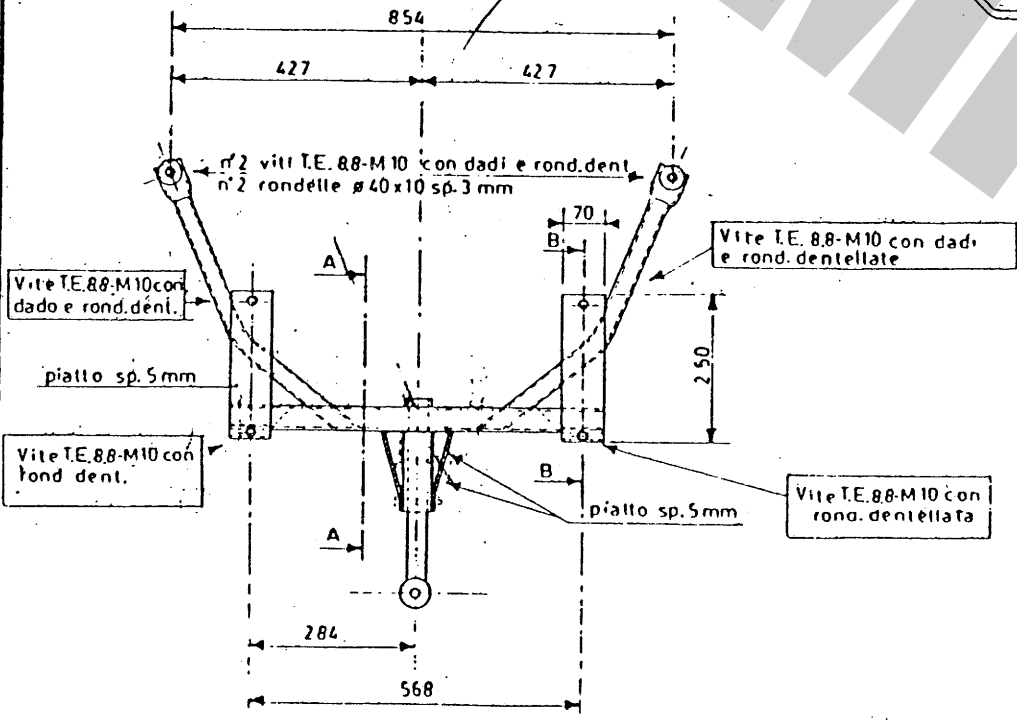
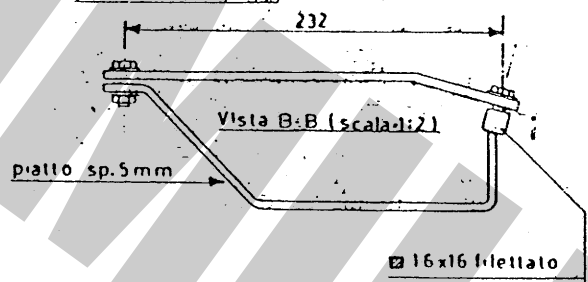
Scala: 1:5  
Approssimazione ± 2 mm




FAC SIMILE TARGHETTA DI IDENTIFICAZIONE



IL DIRETTORE DEL CENTRO SUPERIORE RICERCHE E PROVE AUTOVEICOLI E DISPOSITIVI (Dott. Ing. RIZZO STRAMPELLI)



IL PRESENTE DOCUMENTO HA VALIDITA' UNICAMENTE SE CONVALIDATO CON TIMBRO. STAMPIGLIATO A SECCO.

 Dacia - Sede Sociale - (C.I.) S.p.A. - Sede - S.S. - S.R.L. Marchio di commercialità	DISPOSITIVO DI TRAINO TIPO 07011 PER AUTOVEICOLI CITROEN GS BERLINA -BRT	ANNO 1981
	PER LE SINGOLE VERSIONI E RELATIVI PESI E LARGHEZZE RIMORCHIABILI VEDERE LA TABELLA ALLEGATA MINISTERO DEI TRASPORTI C.S.R.P.A.D. DI ROMA APPROVAZIONE AI SENSI DELLA CIRC. MIN. 20/76 DEL 21-06-76	CARATTERI E GRANDEZZE AL VERO ESTREMI D'IDENTIFICAZIONE RIPORTATI SU APPOSITA TARGHETTA
VERBALE N° 404/81 ROMA DEL 11/07/1981		ESTREMI D'IDENTIFICAZIONE RIPORTATI SU APPOSITA TARGHETTA


 Dacia - Sede Sociale - (C.I.) S.p.A. - Sede - S.S. - S.R.L. Marchio di commercialità	DISPOSITIVO DI TRAINO TIPO 07011 PER AUTOVEICOLI CITROEN GS BERLINA -BREAK	ANNO 1981
	PER LE SINGOLE VERSIONI E RELATIVI PESI E LARGHEZZE RIMORCHIABILI VEDERE LA TABELLA ALLEGATA MINISTERO DEI TRASPORTI C.S.R.P.A.D. DI ROMA APPROVAZIONE AI SENSI DELLA CIRC. MIN. 20/76 DEL 21-06-76	CARATTERI E GRANDEZZE AL VERO ESTREMI D'IDENTIFICAZIONE RIPORTATI SU APPOSITA TARGHETTA
VERBALE N° 404/81 ROMA DEL 11/07/1981		ESTREMI D'IDENTIFICAZIONE RIPORTATI SU APPOSITA TARGHETTA

TABELLA DEI PESI RIMORCHIABILI		PESO RIMORCH. KG.	LARGHEZZA RIMORCH. MT.
MODELLI E VERSIONI	OM o RT		
GX - GC e GC "CLUB" R		750	2,20
GX - GC "CLUB" RR		750	2,20
GX - GE e GE "CLUB" R		1931	2,20
GX - GE "CLUB" RR		1933	2,20
GX - GC CONVERTITTORE "CLUB" R-RR		1932	2,20
GX - GA		2959	2,20
GX - GB e GB "CLUB"		2950	2,20
GX - GC e GC "CLUB"		2961	2,20
GX - GE		2962	2,20
GX - GE - S		3578/7	2,20
GX - GB - S - CLUB		3572/7	2,20
GX - GI		3189/7	2,20
GX - OS		2767	2,20
GX - OS		2767 B	2,20
GX - GA		1680	2,20
GX - GA		2246	2,20
GX - GA CLUB		2246 B	2,20
GX - GA CLUB		1680 B	2,20
GX - GA CONVERTITTORE		1681	2,20
GX - GB		1928	2,20
GX - GB		2209	2,20
GX - GB CLUB		1928 B	2,20
GX - GB CLUB		2209 B	2,20
GX - GB CONVERTITTORE		1929	2,20
GX - GB CONVERTITTORE		2210	2,20
GX - GB CONVERTITTORE CLUB		2210 B	2,20
GX - GC		2211	2,20
GX - GC		2211 B	2,20
GX - GC CLUB B		2211 C/D	2,20
GX - GC CLUB RR		2211 E/G	2,20
GX - GC CONVERTITTORE		2248	2,20
GX - GC CONVERTITTORE CLUB R		2248 B	2,20
GX - GC CONVERTITTORE CLUB RR		2248 C	2,20
GX - GC CONVERTITTORE CLUB		1929 B	2,20
GX - GE CONVERTITTORE		2247	2,20
GX - GE CONVERTITTORE		1934	2,20
GX - GE CONVERTITTORE CLUB R		1934 B	2,20

TABELLA DEI PESI RIMORCHIABILI		PESO RIMORCH. KG.	LARGHEZZA RIMORCH. MT.
MODELLI E VERSIONI	OM o RT		
GX - GE CONVERTITTORE CLUB RR		1934 C	2,20
GX - GG		2592	2,20
GX - GG		2592 B	2,20
GX - GA		12422	2,20
GX - GA		12422 B	2,20
GX - GA - S		12422 EST. 14812	2,20
GX - GA - S		12422 EST. 14812 B/E/G	2,20
GX - GA - S		12422 EST. 14812 C/D/M/L	2,20
GX - GA - S		12422 EST. 17183	2,20
GX - GA - S		12422 EST. 17183 B	2,20
GX - GA - S - X		12422 EST. 17183 C/D	2,20
GX - GB		12424	2,20
GX - GB		12424 B/C/D	2,20
GX - GB		12424 EST. 12425	2,20
GX - GB		12424 EST. 12425 B	2,20
GX - GB - S CLUB		12424 EST. 14800	2,20
GX - GB - S CLUB		12424 EST. 14800 B/E/G	2,20
GX - GB - S PALLAS		12424 EST. 14801	2,20
GX - GB - S CONVERTITTORE CLUB		12424 EST. 14801 B	2,20
GX - GB - S CONVERTITTORE CLUB		12424 EST. 14801 C/D	2,20
GX - GB - S CONVERTITTORE PALLAS		12427	2,20
GX - GC		12427 B	2,20
GX - GC		12427 C/D	2,20
GX - GC		12427 EST. 12428	2,20
GX - GC CONVERTITTORE		12427 EST. 12428 B	2,20
GX - GC CONVERTITTORE		12427 EST. 12428 C/D	2,20
GX - GC CLUB CONVERTITTORE		12427 EST. 14798	2,20
GX - GC - S		12427 EST. 14798 B/E/G	2,20
GX - GC - S		12427 EST. 14798 C/D/M/L	2,20
GX - GC - S CLUB		12427 EST. 14799	2,20
GX - GC - S CONVERTITTORE		12427 EST. 14799 B	2,20
GX - GC - S CONVERTITTORE		12427 EST. 14799 C/D	2,20
GX - GE		12430 B	2,20
GX - GE		12430	2,20
GX - GE - S		12430 EST. 14813	2,20

Prot. 2781 del 9/7/81

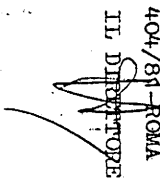
Operazione 26R/044246 agli autoveicoli sopra indicati può essere applicata la struttura di traino approvata con verbale N° 404/81-ROMA del 11/7/81

C.S.R.P.A.D. di Roma -

Prot. 2781 del 9/7/81

Operazione 26R/044246 agli autoveicoli sopra indicati può essere applicata la struttura di traino approvata con verbale N° 404/81-ROMA del 11/7/81

C.S.R.P.A.D. DI ROMA





S.R.L. - 06080 S. SISTO - (PG) -  
SIR. LA TORRETTA - TEL. 075/787033

marchio di convalida

DISPOSITIVO DI TRAINO TIPO 07011  
PER AUTOVEICOLI CITROEN GS BERLINA-BREAK

ANNO 1981

PER LE SINGOLE VERSIONI E RELATIVI PESI E LARGHEZZE  
RIMORCHIABILI VEDERE LA TABELLA ALLEGATA

CARATTERI E GRANDEZZE  
AL VERO

MINISTERO DEI TRASPORTI C. S. R. P. A. D. DI ROMA  
APPROVAZIONE AI SENSI DELLA CIRC. MIN. 20/76 DEL 21-06-76

ESTREMI D'IDENTIFICAZIONE  
RIPORTATI SU APPOSITA  
TARGHETTA

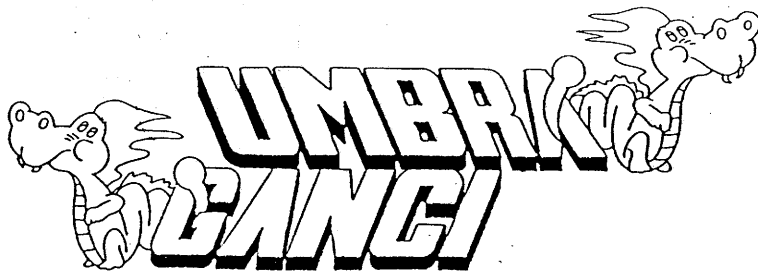
VERBALE N° 404/81 ROMA DEL 11/07/1981

### TABELLA DEI PESI RIMORCHIABILI

MODELLI E VERSIONI	OM o RT	PESO RIMORCHI. KG.	LARGHEZZA RIMORCHI. MT.
GX - GE - S	12430 EST. 14813 B/C/D	784	2,20
GX - GE - S	12430 EST. 17184	800	2,20
GX - GE - S	12430 EST. 17184 B	800	2,20
GX - GF	12430 EST. 19972	800	2,20
GX - GH	15058	800	2,20
GX - GH	15058 B/C/D/E/G	800	2,20
GX - GN	15058 EST. 18434	800	2,20
GX - GN	15058 EST. 18434 B	800	2,20

Prot 2781 del 9/7/81  
Operazione 26R/044246  
agli autoveicoli sopra indicati  
può essere applicata la struttura  
di traino approvata con verbale  
N° 404/81-ROMA del 11/7/81  
C.S.R.P.A.D. di ROMA

IL DIRETTORE



TIMBRO A SECCO

UMBRA GANCI S.r.l. Str. Torretta 06080 S.SISTO (PG) Tel. 075/787033

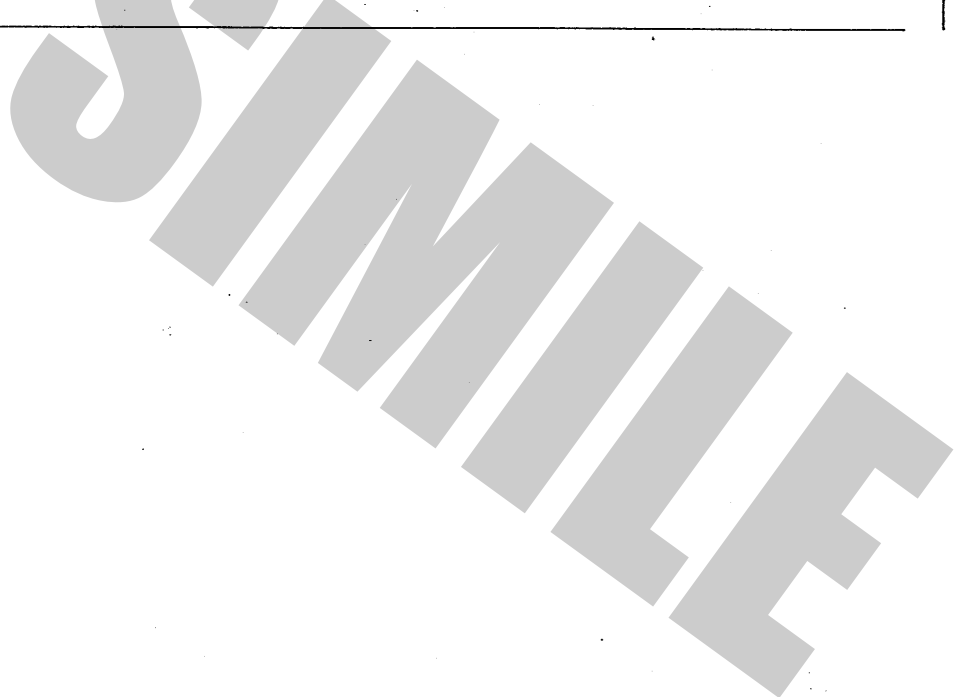
CERTIFICATO DI ORIGINE DI UN DISPOSITIVO DI TRAINO

"UMBRA GANCI"

Si certifica che il dispositivo di traino, illustrato sul retro, è identificabile con apposita targhetta posta vicino al gancio a sfera, riportante il marchio di fabbrica, il N° di approvazione M.C.I.C. ed il modello della vettura, è stato costruito dalla Società "UMBRA GANCI" che si assume la responsabilità delle saldature e delle lavorazioni fattevi. Tale dispositivo è conforme alle Circolari Ministeriali N° 2195/2203-6 del 5/7/1967 e successive, nonché alle tabelle CUNA NC 438-09 del 23/9/68; NC 138610 dell'Ottobre 1968 - NC 165-30 e successive.

Per i dispositivi approvati dopo il 31.10.1978 gli stessi rispondono alla circolare 20 del 21/06/76 e successive e tabelle CUNA NC 138-30-40, NC 438-40 e successive.

"Il presente certificato, che viene ritirato in SEDE DI COLLAUDO, ha validità unicamente se convalidato con marchio UMBRA GANCI stampigliato a secco".



DICHIARAZIONE DI RESPONSABILITA' PER IL MONTAGGIO:

Si dichiara che il presente dispositivo di traino  
 tipo .....  
 è stato montato a regola d'arte, rispettando le  
 prescrizioni fornite dalla casa costruttrice, sul-  
 l'autoveicolo mod. ....  
 targa .....

IN FEDE

(Timbro e firma)

..... Li .....