

TR 61 E Trimmer elettrico



Informazioni tecniche

| | |
|-------------------|---------|
| Peso | 3,2 Kg |
| Diametro del tubo | 22 mm |
| Impugnatura | singola |

Documenti

Motore elettrico (Matr. 308xxxxxxx)

Motore elettrico (Da matr. 313xxxxxxx)

Trasmissione

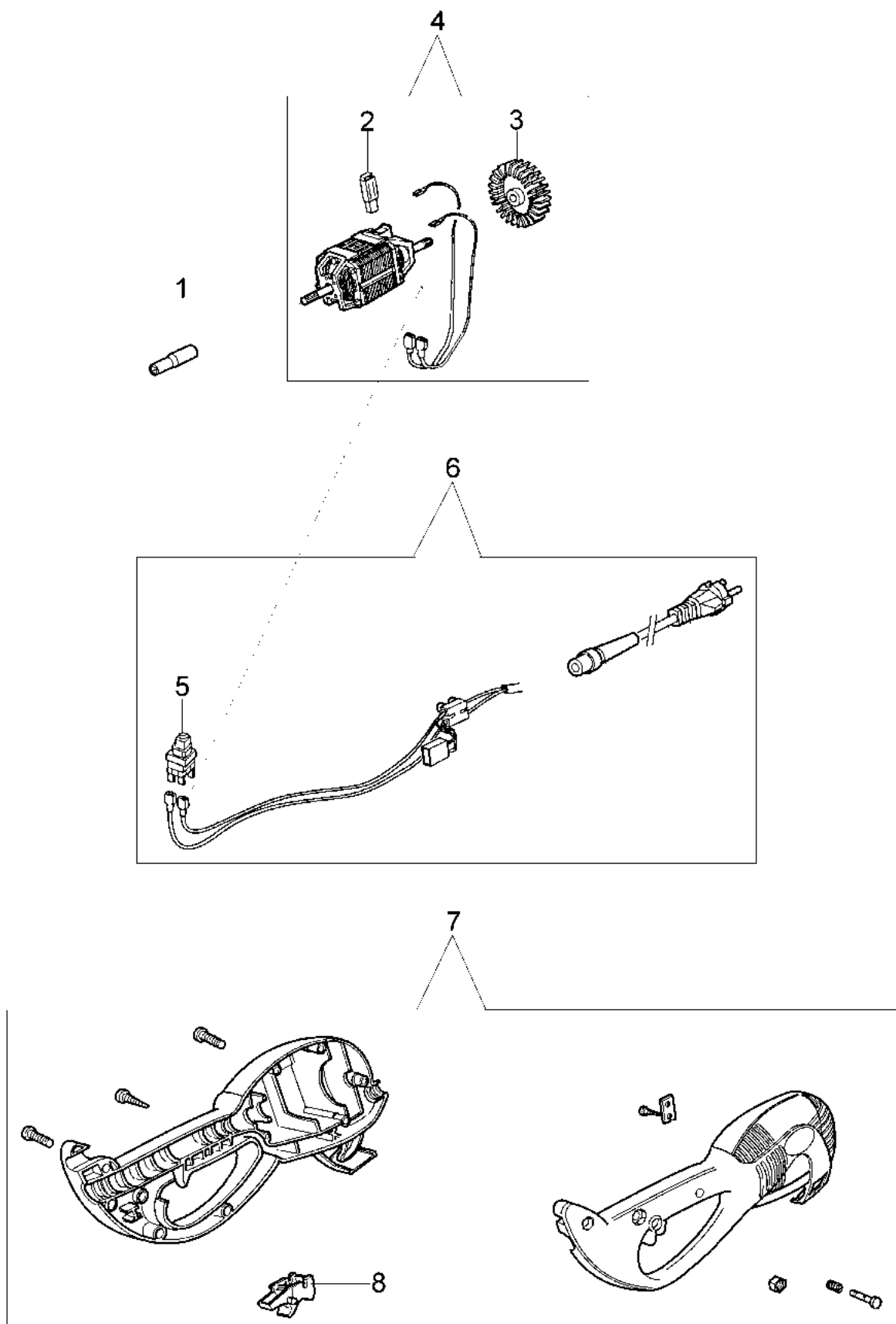


Illustrazione Motore elettrico (Matr. 308xxxxxxx)

| Rif.Nr. | Q.tà | Codice articolo | Descrizione | Validità da | Validità a | Note | Bollettino |
|---------|------|-----------------|-----------------------------------|-------------|------------|------|------------|
| 1 | 1 | 07100009R | Giunto | | | | |
| 2 | 1 | 60020016 | Spazzola | | | | |
| 3 | 1 | 60020008 | Ventola | | | | |
| 4 | 1 | 60042002AR | Impugnatura completa (con motore) | | | | |
| 5 | 1 | 2317025 | Interruttore | | | | |
| 6 | 1 | 60020121A | Kit cavi elettr. | | | | |
| 7 | 1 | 60042002AR | Impugnatura completa (con motore) | | | | |
| 8 | 1 | 60020014 | Leva acceleratore | | | | |

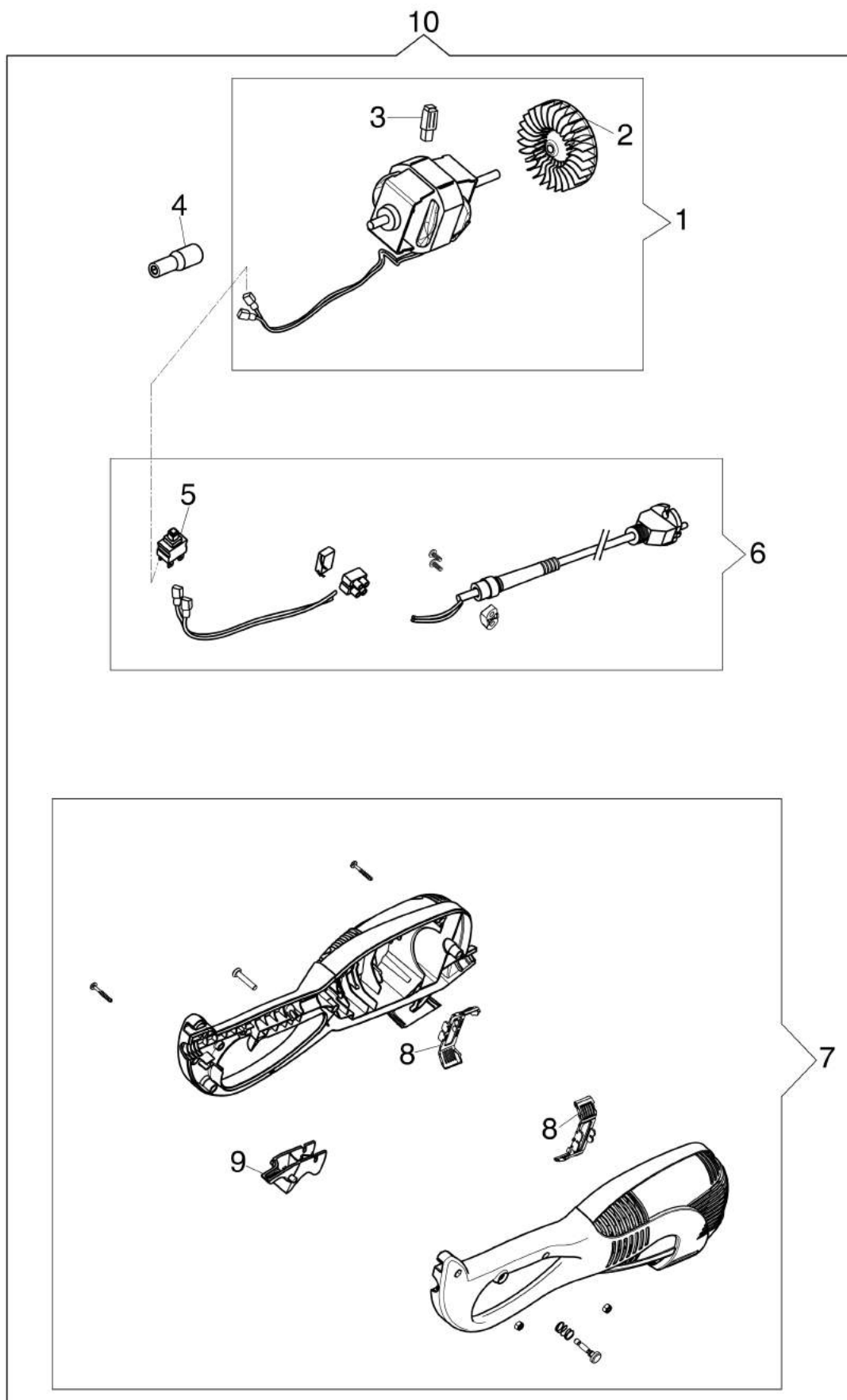


Illustrazione Motore elettrico (Da matr. 313xxxxxxx)

| Rif.Nr. | Q.tà | Codice articolo | Descrizione | Validità da | Validità a | Note | Bollettino |
|---------|------|-----------------|-----------------------------------|-------------|------------|------|------------|
| 1 | 1 | 60020063AR | Motore elettrico | | | | |
| 2 | 1 | 60020049R | Ventola | | | | |
| 3 | 2 | 60020125R | Spazzola | | | | |
| 4 | 1 | 60020047R | Giunto | | | | |
| 5 | 1 | 2317025 | Interruttore | | | | |
| 6 | 1 | 60020121A | Kit cavi elettr. | | | | |
| 7 | 1 | 60020122 | Scatola motore | | | | |
| 8 | 2 | 60020069R | Adattatore | | | | |
| 9 | 1 | 60020050R | Leva acceleratore | | | | |
| 10 | 1 | 60042002AR | Impugnatura completa (con motore) | | | | |

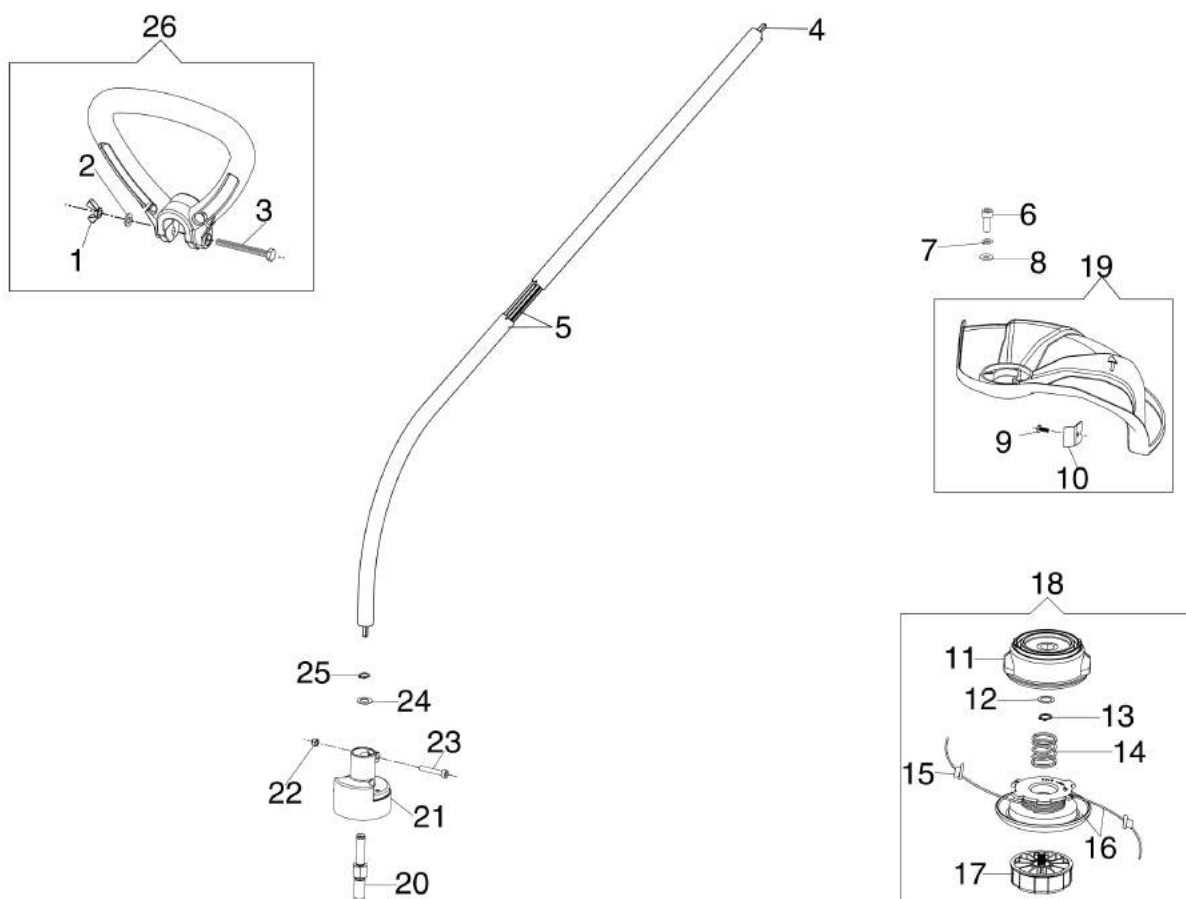


Illustrazione Trasmissione

| Rif.Nr. | Q.tà | Codice articolo | Descrizione | Validità da | Validità a | Note | Bollettino |
|---------|------|-----------------|--------------------------|-------------|------------|------|------------|
| 1 | 1 | 3915006 | Dado | | | | |
| 2 | 1 | 3916006R | Rondella | | | | |
| 3 | 1 | 3906053 | Vite | | | | |
| 4 | 1 | 61150020AR | Albero trasmissione | | | | |
| 5 | 1 | 60012079AR | Tube Ø22 | | | | |
| 6 | 3 | 3801010R | Vite | | | | |
| 7 | 3 | 3819006R | Rondella | | | | |
| 8 | 3 | 3918010R | Rondella | | | | |
| 9 | 1 | 3960015 | Vite | | | | |
| 10 | 1 | 4174275R | Lama | | | | |
| 11 | 1 | 070000192A | Coperchio | | | | |
| 12 | 1 | 3064004AR | Rondella | | | | |
| 13 | 1 | 3024012R | Anello seeger | | | | |
| 14 | 1 | 071000010AR | Molla | | | | |
| 15 | 2 | 070000193R | Boccola | | | | |
| 16 | 1 | 60012019AR | Bobina filo | | | | |
| 17 | 1 | 071000006BR | Pomello | | | | |
| 18 | 1 | 60012020A | Testina filo nylon Ø1,65 | | | | |
| 19 | 1 | 60022007R | Protezione | | | | |
| 20 | 1 | 071000005 | Perno | | | | |
| 21 | 1 | 60012002R | Mozzo | | | | |
| 22 | 1 | 3914003R | Dado | | | | |
| 23 | 1 | 3901016 | Vite | | | | |
| 24 | 1 | 004400285 | Rondella | | | | |
| 25 | 1 | 3024010R | Anello seeger | | | | |
| 26 | 1 | 4162042A | Impugnatura | | | | |